

mit  
**22 Blu-ray**  
Rezensionen

nur **3,80 €** Ausland 4 € · CHF 7,40 · DKK 34

**Kino mit  
Tiefgang** s. 18

7.1-Kellerkino mit 20 qm  
und pflifigen Detaillösungen



**EISA Awards  
2010/2011** s. 82

• Die besten Geräte Europas  
• Exklusiv in Deutschland



HEIMKINO

Testmagazin

# HEIMKINO

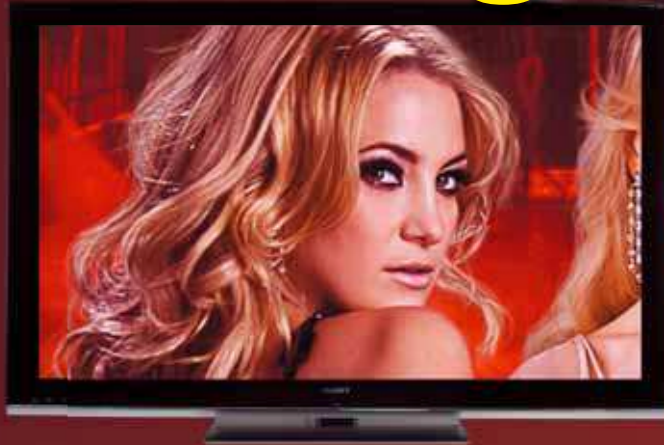
10/11 · Oktober/November 2010

Das Filmerlebnis zu Hause

www.heimkino-magazin.de

Echtes Kinoerlebnis wie mit einer Leinwand

## TV-Giganten



**Highlights 2010**

- Multimediasysteme von Samsung
- HDTV-Entertainment mit TV-Portal
- Über 40 neue Produkte von Heco und Magnat

- **3D-fähige Fernseher im XXL-Format** s. 30
- **Bilddiagonalen zwischen 55 und 65 Zoll**
- **3D-Filme in der Online-Videothek**
- **SERVICE:** Optimales TV-Bild selbst einstellen

### Kinolösungen für jeden Raum

Mehr Sound, besseres Bild – so einfach geht's: s. 50



**Platz gespart**  
Blu-ray + HD-Rekorder  
in einem Gerät s. 52



**Aus einer Hand**  
46-Zoll-TV mit aktivem  
Soundsystem s. 60

### Kinderleichte Bedienung

Bose Lifestyle V35 s. 56



**Highlight des Monats**  
Preiswerte Heimkino-Anlage mit  
hervorragendem Klang s. 76

- **6 Beispiele für gelungene Wohnzimmerlösungen** s. 24
- **Der Fernseher als Basis fürs Heimkino**
- **Lesersprechstunde: Fragen und Antworten zum Wohnzimmerkino**



### Heimkino mit dem PC

Mit Blu-ray-Player und HDTV-Tuner s. 70

### HDTV per Satellit

- 4 Settop-Boxen mit HD+
- Service: So empfangen Sie RTL, Sat1, VOX, Pro7 und Kabel 1 in HD-Qualität s. 42



### Top-Filme auf Blu-ray



- From Paris With Love
- Kampf der Titanen
- In meinem Himmel



### Beamer für Gamer

BenQ W600+: 3D-ready-Projektor für Film- und Spielspaß s. 62



### Sound aus Kanada

Wohnzimmertaugliches 5.1-Set von PSB s. 72



## 5.1-Set

· wohnraumtauglich

## Ton

5.1-Standlautsprecher

### HEIMKINO Quick-Info

Heimkino	■ ■ ■ ■ ■ ■ ■ ■
Wohnraumkino	■ ■ ■ ■ ■ ■ ■ ■
Musik (Stereo)	■ ■ ■ ■ ■ ■ ■ ■
Musik (5.1)	■ ■ ■ ■ ■ ■ ■ ■

Perfekt für Heimkino und Musik:  
PSB Image-Serie in 5.1-Version

# Cinema at Home

Text: Roman Maier / Fotos: Lars Brinkmann

Seit nunmehr 37 Jahren gehört PSB-Gründer Paul Barton zu den weltweit angesehensten Boxenentwicklern. Doch statt der Markteinführung unbezahlbarer Modelle bleibt der Kanadier seinem Motto „Real Sound For Real People“ treu und beglückt die HiFi- und Heimkinogemeinde immer wieder mit neuen, exzellent klingenden Lautsprechersystemen zu einem extrem fairen Preis-Leistungs-Verhältnis.

Grund genug, eine der erfolgreichsten PSB-Baureihen, die Image-Serie einmal genau unter die Lupe zu nehmen. Hierzu erwähnen wir mit der Standbox T5, dem Regallautsprecher B5 und dem Center C5 drei Mitglieder der acht Modelle umfassenden Image-Serie plus den hierzu passenden Subwoofer 5i.

### Ausstattung

Mittlerweile stehen die sechs Probanden in unserem Hörraum für die ausgiebige Beäugung bereit. Mit ihrem leicht gebogenen und mit edel anmutenden Chassis ausgestatteten Schallwänden machen sie schon optisch eine gute Figur. Doch es kommt noch besser, denn die gerade erwähnte Bestückung sieht nicht nur gut aus, sondern ist auch technisch auf dem neuesten Stand. So kommen in der Standbox T5 und im Center C5 gleich zwei und im Regallautsprecher B5 ein 130-Millimeter-Chassis mit einer metallisierten Polypropylen-Membran zum Einsatz, die sich um die Wiedergabe aller tiefen und mittelfrequenten Schallanteile kümmern. Und obwohl die Zusammensetzung des





Schwingsystems ungewöhnlich erscheint, macht diese viel Sinn: Vereinigt sie doch die positiven Eigenschaften einer extraleichten und extrem steifen Membranfläche, was sich in einer extrem sauberen und präzisen Klangreproduktion und einer straffen und extrem präzisen Grundtonwiedergabe bemerkbar macht. Mit der perfekt auf die eben beschriebenen Tiefmitteltonechassis abgestimmten ferrofluidgekühlten Titanhoctoneinheit fand Paul Barton die perfekte Hochtonergänzung. Ausnahmslos in allen Image-Modellen eingesetzt, kümmert sie sich um die unverfälschte Reproduktion aller Hochfrequenzanteile. In typischer PSB-Manier wird sie von einer kleinen Kunststoffbrücke (inkl. PSB-Logo) vor mechanischen Beschädigungen geschützt. Und es geht noch weiter, denn während sämtliche Standboxen der Baureihe mit frontseitig eingesetzten Bassreflex-Ports bestückt sind, befinden sich Selbige in den kompakteren Modellen in der Gehäuserückseite und sorgen hier für eine noch tiefere Abstimmung der jeweiligen Schallwandler.



Das große Bassreflexport kommt unterhalb der beiden 130-Millimeter-Tiefmitteltöner in der leicht gekrümmten Schallwand unter, was eine flexiblen Positionierung der schicken Standbox erlaubt

fel mit seinem Volumen von gerade einmal 54 Litern nahezu überall integrieren lässt, dennoch alles mitbringt, was ein echter Heimkino-Woofers an Ausstattung benötigt. So ist der 5i trotz seiner kompakten Bauform in Sachen Tieftondarstellung alles andere als zurückhaltend. Verantwortlich dafür ist das von einer 450 Watt starken Endstufeneinheit angetriebene 10-Zoll-Chassis (250 mm mit Polypropylen-Membran). Dieses findet seinen Platz oberhalb der beiden frontseitig eingelassenen Bassreflex-Öffnungen und sorgt in Räumen bis zu einer Größe von rund 40 Quadratmetern für eine adäquate Tieftonbeschallung. Und während sich das mit zwei Niederpegel- und zwei Hochpegelanschlüssen versehene Anschlussfeld am rückseitig platzierten Aktivmodul befindet, entschieden sich die Kanadier, die beiden Drehregler zur Lautstärke- und Trennfrequenzjustage in die Schallwand einzusetzen. Das macht Sinn, bleiben die am häufigsten benötigten Dreher doch schnell erreichbar, ohne dass der Woofers von seinem Platz bewegt werden muss.

## Extrabass

Um aber noch tiefer in den Basskeller hinabzusteigen, benötigt ein Heimkinoset einen passenden Subwoofer. Und davon bietet PSB gleich sechs Modelle, aus deren Mitte wir die Allroundvariante mit der Bezeichnung 5i wählen. Allround deshalb, weil sich der kleine Basswür-

## Mehrkanal- und Stereotest

Wie allen Probanden gönnen wir auch dem hier aufgestellten PSB-System zunächst eine zweitägige Einspielphase. Nach Beendigung Selbiger und der erneuten Einmessung geht es dann endlich in den Hörtest,

\* Unverbindlich empfohlener Verkaufspreis inkl. MwSt. Technische Änderungen, Farbabweichungen und Irrtümer vorbehalten. HDMI, das HDMI-Logo und High Definition Multimedia Interface sind Warenzeichen oder registrierte Warenzeichen der HDMI Licensing LLC. DLP® und das DLP-Logo sind registrierte Warenzeichen von Texas Instruments.

# Brillante Entertainer



W1000+



W6000



W600+



### Hollywood für zuhause

Die BenQ Projektoren W6000, W1000+ und W600+ sind die Stars des Entertainment: Sie bieten speziell auf Heimkino abgestimmte Features, wie z. B. hohe Kontrastwerte von bis zu 50.000:1 für höchste Detailgenauigkeit; für lebendige und echte Farben sorgt die BrilliantColor™-Technologie. Genießen Sie Ihre Lieblingsfilme in bester Bildqualität.

#### BenQ W6000:

Full-HD 1920 x 1080p, 24 fps, 50.000:1 Kontrast, 2500 ANSI Lumen (Normal-Modus), 1100 ANSI Lumen (Cinema-Modus), DynamicBlack™, HQV™-Technologie, horizontaler und vertikaler Lens Shift, 2x HDMI™ 1.3, ISF-Kalibrierungsmöglichkeit, UVP\*: 2499 €

#### BenQ W1000+:

Full-HD 1920 x 1080p, 3000:1 Kontrast, 2000 ANSI Lumen (Normal-Modus), HQV™-Technologie, 3-D-Colormanagement, 2x HDMI™ 1.3, UVP\*: 999 €

#### BenQ W600+:

„HD ready“ 1280 x 720, 4000:1 Kontrast, 2600 ANSI Lumen (Normal-Modus), BrilliantColor™, 2x HDMI™ 1.3, 3D Ready (für den PC-Einsatz), UVP\*: 649 €

Entdecken Sie mehr auf BenQ.de



W6000



W600+

**BenQ**  
Enjoyment Matters

# 5.1-Set

· wohnraumtauglich

## Ton

5.1-Standlautsprecher

welchen wir mit der Supermarktszene in „Wanted“ starten. Zu Beginn der Passage ist es zwar noch ruhig, doch schon hier baut das kanadische Sextett eine sich langsam zuspitzende Spannung auf. Verantwortlich dafür ist das hervorragende Zusammenspiel des 5.1-Sets, wodurch selbst kleinste Details wie die leisen Schritte oder das hintergründige Rascheln einzelner Lebensmittelpackungen realitätsgetreu wiedergegeben werden. Dass das Set bei Bedarf auch kraftvoll zupackt und unheimlich spritzig zu Werke gehen kann, wird nur wenige Augenblicke später überdeutlich, als die Szene ihren Höhepunkt in der wilden Schießerei und der anschließenden Verfolgungsjagd zwischen Angelina Jolie alias „Fox“ und „Cross“ (Thomas Kretschmann) findet. Jetzt verwandelt sich unser Testkino vollends in den Tatort, was vor allem der staubtrockenen Grundtonreproduktion zu verdanken ist, die einige der abgegebenen Geschosse geradezu in unserem Sofa einschlagen lässt. Ähnlich ergeht es uns dann in der darauf folgenden Autoverfolgung, bei der dann auch der Bassmeister zeigen kann, was in ihm steckt und die Wände des Verlagsgebäudes scheinbar zum Beben bringt. Nach dieser imponierenden Vorstellung geht es dann in den abschließenden Stereotest. Und auch hier wollen wir es dem T5-Duo nicht allzu leicht machen und wählen Daft Punks „Something about us“, was die beiden Standboxen aber nicht sonderlich zu beeindrucken scheint. Mühelos meistern sie selbst die (für viele andere Boxen) schwierigsten Wechsel zwischen Ober- und Tiefbass und spielen wortwörtlich „aus einem Guss“. Dass es den beiden Zwei-Wege-Türmen weder an Musikalität noch an Spritzigkeit mangelt, erfahren wir dann nicht nur in diesem Stück, sondern auch in Steely Dans „Cousin Dupree“. Spätestens jetzt lässt uns die Spielfreude und Agilität der beiden T5-Säulen nicht mehr los, die unseren Hörraum in einen rauchigen Jazzkeller verwandeln und uns dazu veranlassen, noch ein paar weitere Stücke dieser zugegebenermaßen mitreißenden CD zu hören.

### Fazit

Mit diesem schicken Lautsprechersystem hat PSB ein nicht nur optisch ansprechendes Lautsprechersystem geschaffen, dessen exzellente Klangqualität HiFi- und Heimkinofreunde begeistern wird. Wer also auf der Suche nach einem relativ günstigen, klangstarken Mehrkanalsystem ist, welches speziell im Wohnraum für echten Kinosound sorgen soll, der wird an dem hier getesteten 5.1-System nur schwerlich vorbeikommen.



Das in der Front des kompakten 5i-Subwoofers befindliche und straff aufgehängte 250-Millimeter-Chassis sorgt auch in größeren Hörräumen für pure Bassgewalt

### Laborbericht: PSB Image-Serie

<b>Preis</b>	um <b>2.400 Euro</b>
Garantie	5 Jahre
Vertrieb	PSB, Hofheim
Telefon	06192 977140
Internet	www.psb-lautsprecher.de

**• Ausstattung**

Ausführungen	Schwarz
Abmessungen (B / H / T in mm):	
Frontlautsprecher	241 / 936 / 325
Center	495 / 181 / 265
Rearspeaker	181 / 318 / 242
Subwoofer	416 / 518 / 540

**Subwoofer:**

<b>Subwoofer:</b>	<b>5i</b>
Gewicht	14,1
Leistung laut Hersteller (in Watt)	450
Membrandurchmesser (in mm)	250
Bauart	Bassreflex
Prinzip	Frontfire
Pegel	Regler
Trennfrequenz	Regler (50 - 150 Hz)
Phasenregulierung	Schalter (0/180°)
Hochpegel Eingang / Ausgang	Schraubklemmen (2/2)
Niederpegel Eingang / Ausgang	Cinch (2/0)

**Frontlautsprecher:**

<b>Frontlautsprecher:</b>	<b>Image T5</b>
Gewicht (in kg)	16,6
Anschluss	Bi-Wire
Tief-/Mittelton (in mm)	2 x 130
Hochtonton (in mm)	25
Bauart	Bassreflex

**Rearlautsprecher:**

<b>Rearlautsprecher:</b>	<b>Image B5</b>
Gewicht (in kg)	5,1
Anschluss	Bi-Wire
Tief- / Mittelton (in mm)	130
Hochtonton (in mm)	25
Bauart	Bassreflex

**Centerlautsprecher:**

<b>Centerlautsprecher:</b>	<b>Image C5</b>
Gewicht (in kg)	3,9
Anschluss	Bi-Wire
Tief- / Mittelton (in mm)	2 x 130
Hochtonton (in mm)	25
Bauart	Bassreflex

<b>• Klang</b>	<b>70 %</b>	<b>1,1</b>	<b>■■■■■■■■■■</b>
Dynamik / Lebendigkeit	15 %	1,1	■■■■■■■■■■
Tiefbasseigenschaften	15 %	1,1	■■■■■■■■■■
Tonale Ausgewogenheit	10 %	1,0	■■■■■■■■■
Detailauflösung	10 %	1,1	■■■■■■■■■■
Zusammenspiel	10 %	1,1	■■■■■■■■■■
Hörzone Center	10 %	1,1	■■■■■■■■■■
<b>• Labor</b>	<b>15 %</b>	<b>1,1</b>	<b>■■■■■■■■■■</b>
Frequenzgang	5 %	1,1	■■■■■■■■■■
Verzerrungen	5 %	1,1	■■■■■■■■■■
Pegelfestigkeit	5 %	1,1	■■■■■■■■■■
<b>• Praxis</b>	<b>15 %</b>	<b>1,2</b>	<b>■■■■■■■■■■</b>
Verarbeitung	5 %	1,2	■■■■■■■■■■
Ausstattung	5 %	1,1	■■■■■■■■■■
Bedienungsanleitung	5 %	1,3	■■■■■■■■■■
<b>• Preis/Leistung</b>			<b>sehr gut</b>

**PSB Image-Serie**

- + sehr gutes Zusammenspiel
- + exzellente Grundtondarstellung
- + sinnvolle Ausstattung

Spitzenklasse

Testurteil:

10/11-2010

**HEIMKINO**

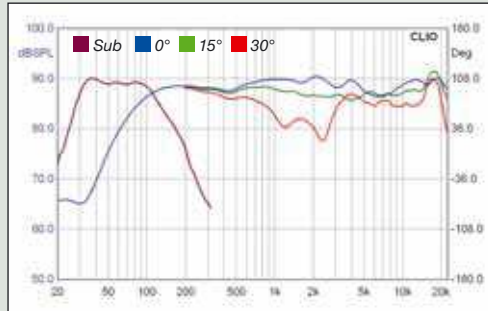
**überragend**

**1,1**



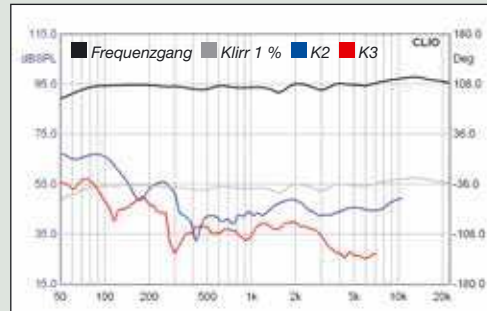
**Technik:**

**Frequenzgang  
Center & Subwoofer**



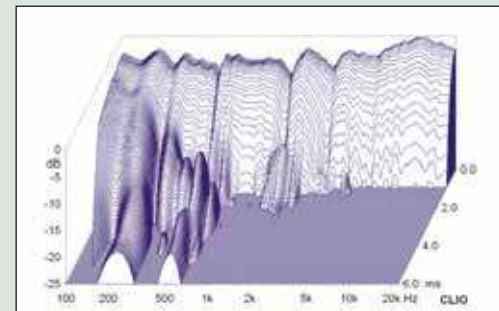
Der C5 zeichnet sich durch seinen Wirkungsgrad (89 dB) und den linearen Amplitudengang im 0- und 15-Grad-Winkel aus

**Klirrverhalten  
Frontlautsprecher**



Ideal: In der Klirrmessung bleibt die Standbox T9 sowohl im K2 als auch im K3 deutlich unter einem Prozent

**Zerfallspektrum  
Frontlautsprecher**



Bis auf die durchaus üblichen Nachschwinger im Tieftonbereich messen wir in der Wasserfallmessung kaum Verzerrungen



**Kabeltyp: Goldkabel High-Flex**

Zu einem hochwertigen Lautsprechersystem gehören die passenden Kabel. Hier sollte man zuerst auf den entsprechenden Querschnitt (mindestens 2,5 mm<sup>2</sup>) und eine ordentliche Schirmung achten. Ein absoluter Tipp der Redaktion ist in diesem Fall das High-Flex von Goldkabel, welches neben den bereits erwähnten Merkmalen auch über einen hochflexiblen Mantel und ein sehr faires Preis-Leistungs-Verhältnis verfügt.

High-Flex 2,5 qmm: rund 4,00 Euro / lfm · 4,0 qmm: rund 8,00 Euro / lfm  
[www.goldkabel.de](http://www.goldkabel.de)

# Purer Hörgenuss. Zuhause. Unterwegs. Am Computer.

Innovative Audio-Technologien, die begeistern – auf 24 Seiten unseres aktuellen Katalogs.



z. B. QuietComfort® 15 Headphones



z. B. SoundDock® 10



z. B. Mobile In-Ear Headset



Einfach gebührenfrei anrufen, gleich bestellen  
oder **GRATIS** Katalog anfordern:

**(08 00) 2 67 31 11** Kennziffer 10APHK1036

oder besuchen Sie den Bose Fachhändler in Ihrer Nähe.

Patentrechte in den USA und anderen Ländern verliehen und/oder beantragt.

[www.bose-news.de](http://www.bose-news.de)  
oder [www.bose-news.at](http://www.bose-news.at)

**BOSE**  
Better sound through research.